

Public Expose 2020

Bank Artha Graha Internasional

A photograph of a modern skyscraper with a glass facade and a prominent dome on top. The letters 'AGI' are visible in large yellow characters on the building's facade. The building is set against a light sky. In the background, there is a large, faint watermark of the letters 'AGI' in a light blue color.

STRATEGI & RENCANA KERJA

Bank Artha Graha Internasional

- Optimalisasi penggunaan modal
- Penambahan modal secara organic & unorganic

Permodalan



- Perluas channel akuisisi
- Kerjasama mitra strategis
- Pengembangan produk & program marketing berbasis digital
- *Cross selling & Upselling*

Pendanaan



Human Capital (HC)

- Implementasi New Human Capital Information System (HCIS)
- Penerapan Man Power Planning
- Human Capital Program (HCP)
- Mentoring Program



Jaringan kantor

- Penutupan 14 kantor
- Efisiensi Overhead Cost



- Selektif dalam pemberian kredit

Penyaluran dana

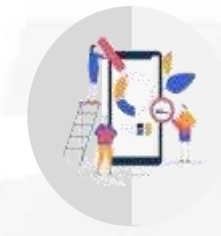
- 3rd party alliance
- Product/channel enhancement
- Infrastructure & operation

IT Development



Produk & Aktivitas Baru / Digitalisasi

- Kerjasama mitra strategis dengan
 1. model bisnis B2B2C
 2. BPD, BPR, Koperasi
 3. P2P Lending
- Kerjasama sistem pembayaran dengan Payment Gateway, ecommerce, platform online
- Produk QRIS, emoney, ewallet, acquiring, Digital Lending, Corporate Debit Card, dll



“Strengthen Foundation & Digitalization”



Profitabilitas

Meningkatkan profitabilitas melalui **perbaikan produktivitas dan kualitas aset** dengan memperkuat Governance, Risk & Control, kualitas SDM, budaya kerja dan sistem informasi yang handal



Value Chain

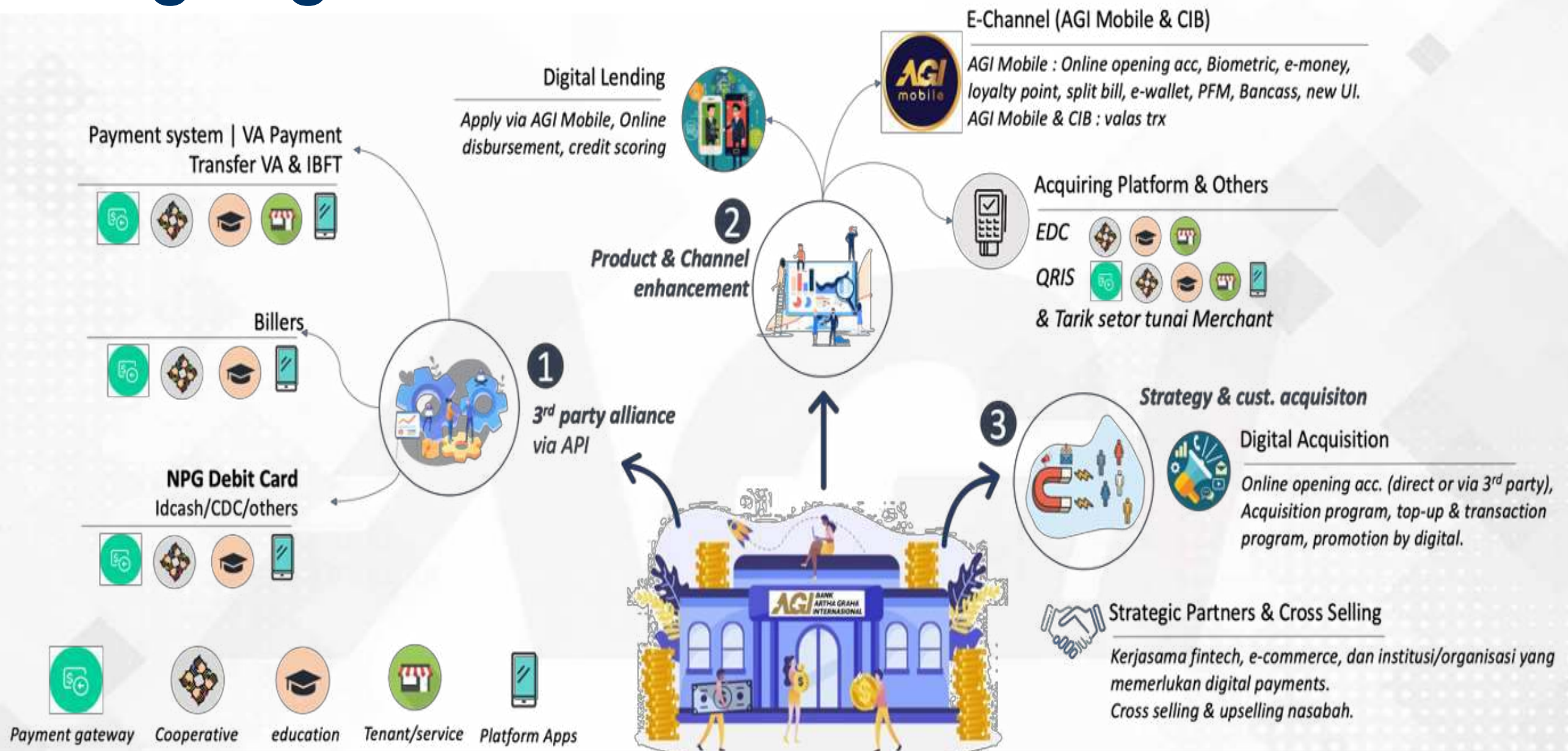
Memperkuat penetrasi **segmen konsumen dan UMKM** berbasis value chain.



Digital Leadership

Membangun **kepemimpinan infrastruktur digital dan TI** untuk memperluas jaringan dan kualitas produk dan layanan.

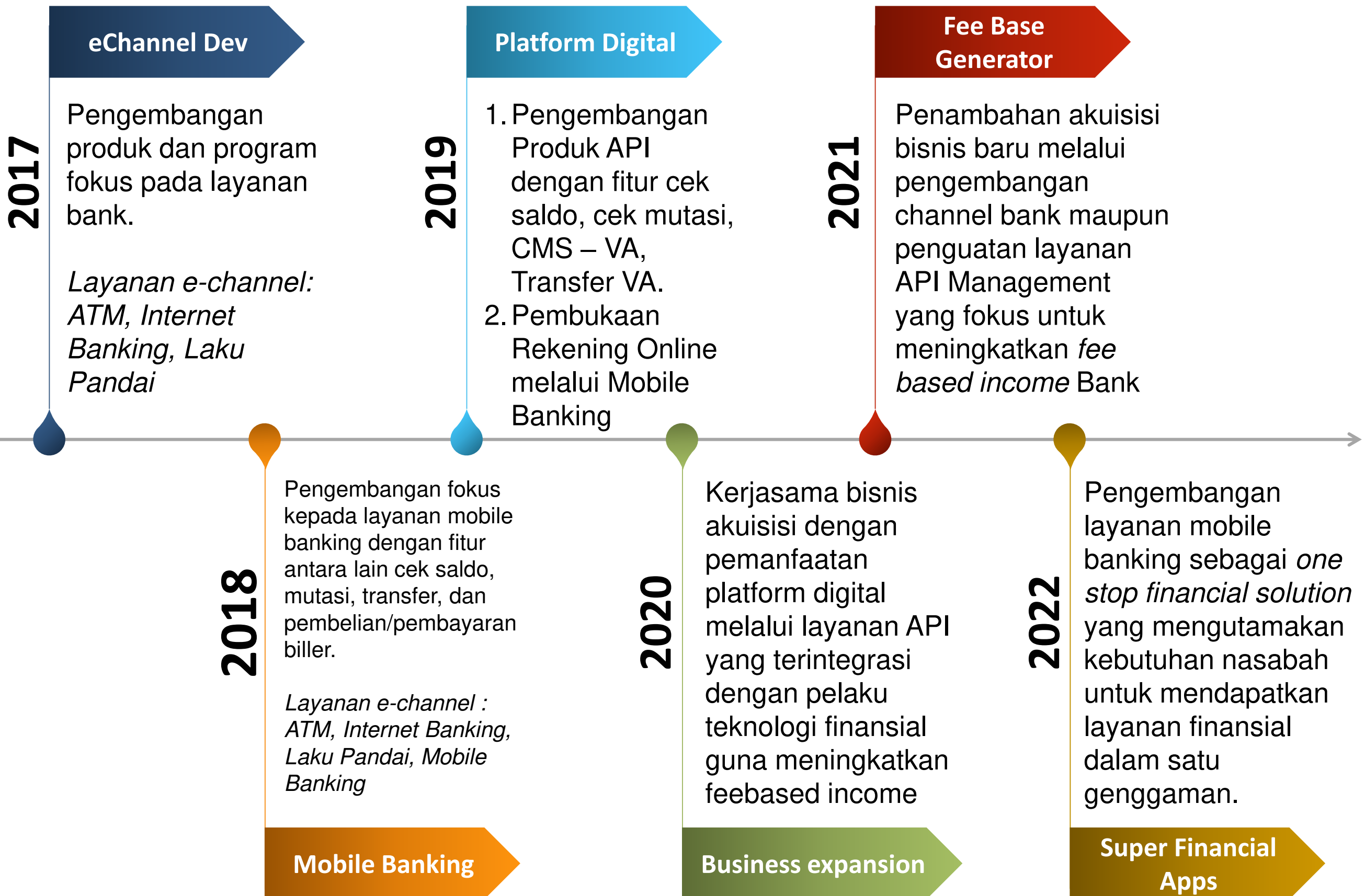
Strategi Digitalisasi BAGI




Infrastructure & Operation 0



Milestone Digital Banking BAGI





Untuk terus tumbuh dan berkembang, Program Kaderisasi Human Capital BAGI yang Militan & Peduli adalah skala Prioritas.

Kader yang terpanggil didampingi oleh para Mentor Senior wajib untuk mengikuti peningkatan kompetensi melalui Program Pendidikan Career Path & Leadership Development Artha Graha Peduli.

Human Capital Program (HCP)

1

Dari 1.842 karyawan Bagi terpilih 252 kader dan melalui proses transisi regenerasi di thn. 2020 ini, mereka menduduki posisi strategis baik di Kantor Pusat & Cabang.

2

Jabatan strategis didominasi (>92,5%) usia kisaran 30-40 tahunan, dan terhadap Pejabat Pra-pensiun menjadi Mentor sehingga transisi proses Regenerasi Kaderisasi dapat berjalan dengan baik.

3

Alokasi dana pendidikan dan pelatihan sebesar 70% di fokuskan untuk para kader Human Capital yang terpilih.

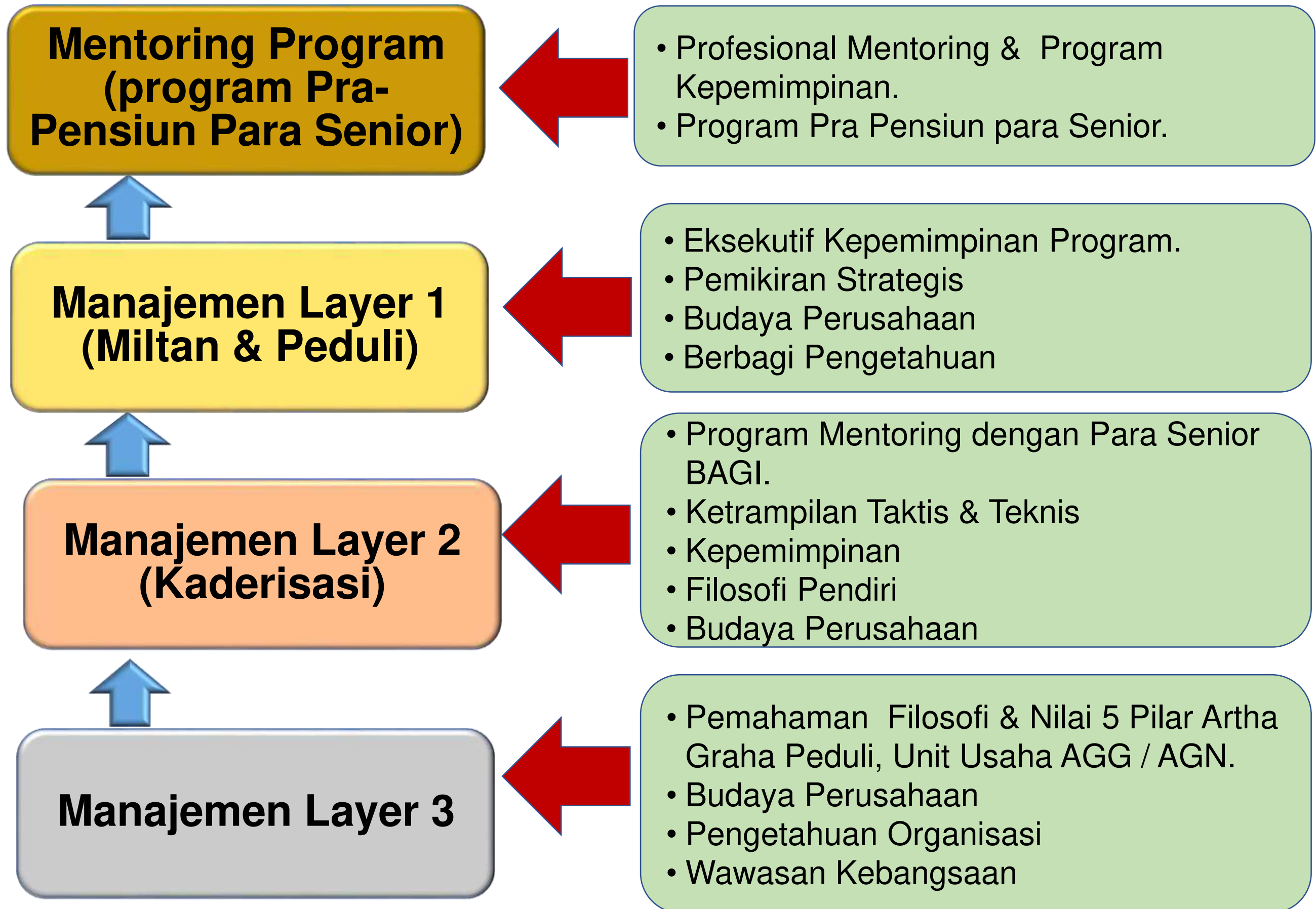
4

Penerapan evaluasi kinerja per 3 & 6 bulan dan mengikuti program Tour of Area & Tour of Duty diterapkan untuk mengetahui perkembangan dari masing-masing individu.

5

Human Capital Program akan terus diterapkan secara berkesinambungan & menjadi program **Prioritas** dari rencana kerja BAGI. Dan menjadi tanggung jawab seluruh jajaran BAGI.

IMPLEMENTASI HUMAN CAPITAL PROGRAM





KINERJA KEUANGAN

Bank Artha Graha Internasional

(persen%)

Ket.	Rasio		
	Sep-20	Juni-20	Des-19
CAR	15.06%	15.19%	18.55%
ROA	0.15%	0.18%	-0.30%
ROE	1.23%	1.44%	-1.63%
NIM	3.29%	3.70%	4.77%
NPL Gross	5.15%	5.18%	5.71%
NPL Nett	2.59%	1.67%	4.25%
BOPO	97.66%	97.41%	105.11%
RIM	54.90%	62.70%	68.29%

(Jutaan Rp)

No.	Ket.	Nominal		
		Sep-20	Juni-20	Des-19
1	ASET	28.486.616	24.966.618	25.532.041
2	KREDIT	12.693.883	12.762.008	13.736.897
3	DPK	23.492.924	20.677.751	20.249,792
	Giro	4.427.385	4.627.651	4.495.854
	Tabungan	1.538.264	1.535.027	1.593.985
	Deposito	17.527.275	14.515.073	14.159.953
4	LABA BERSIH	24.273	18.800	(58.344)
5	NPL GROSS	653.772	661.539	784.499
6	CASA	5.965.649	6.162.678	6.089.839
7	MODAL	2.795.970	2.774.234	3.548.549

Terima Kasih

